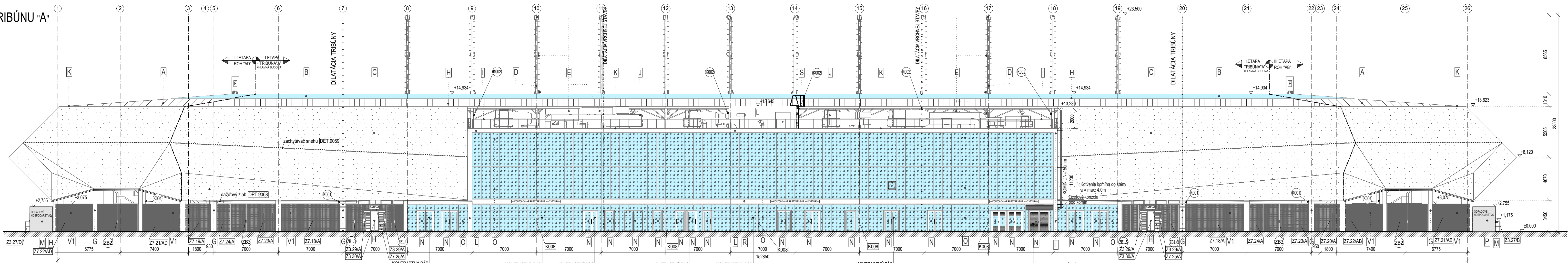
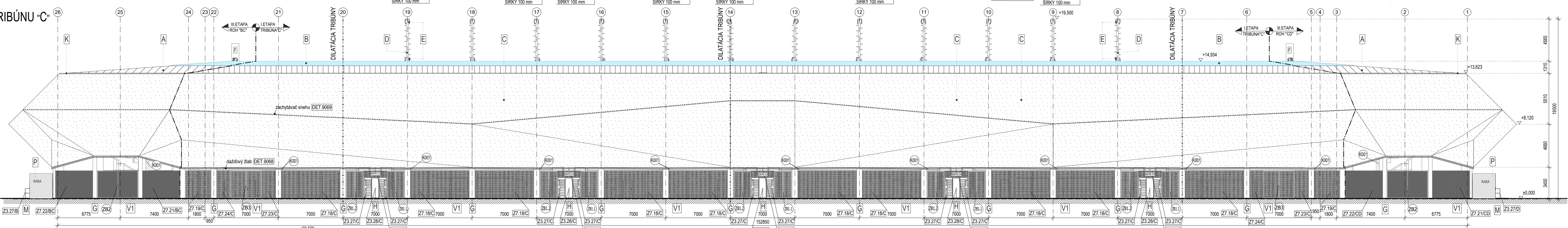


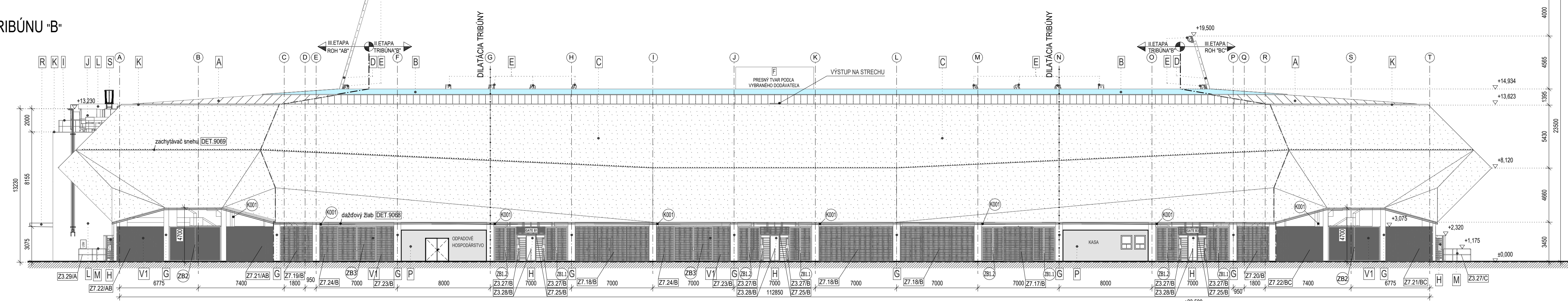
POHĽAD NA TRIBÚNU "A"



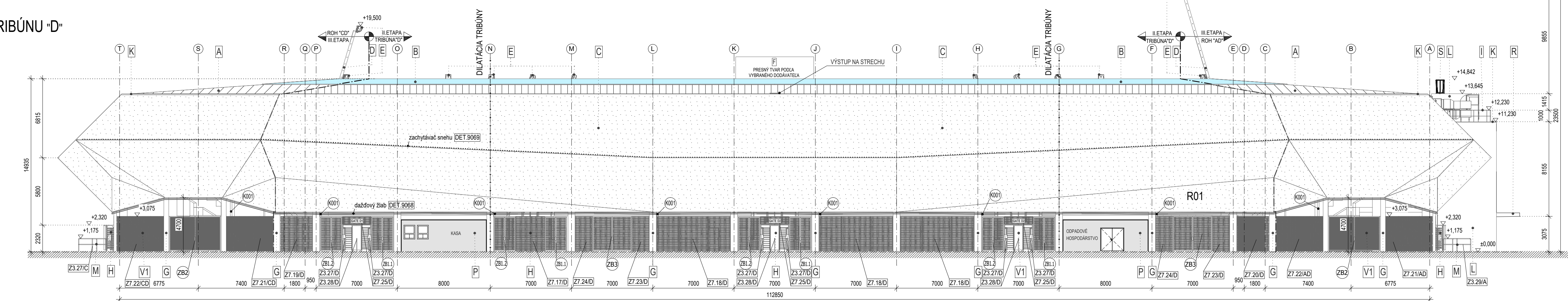
POHĽAD NA TRIBÚNU "C"



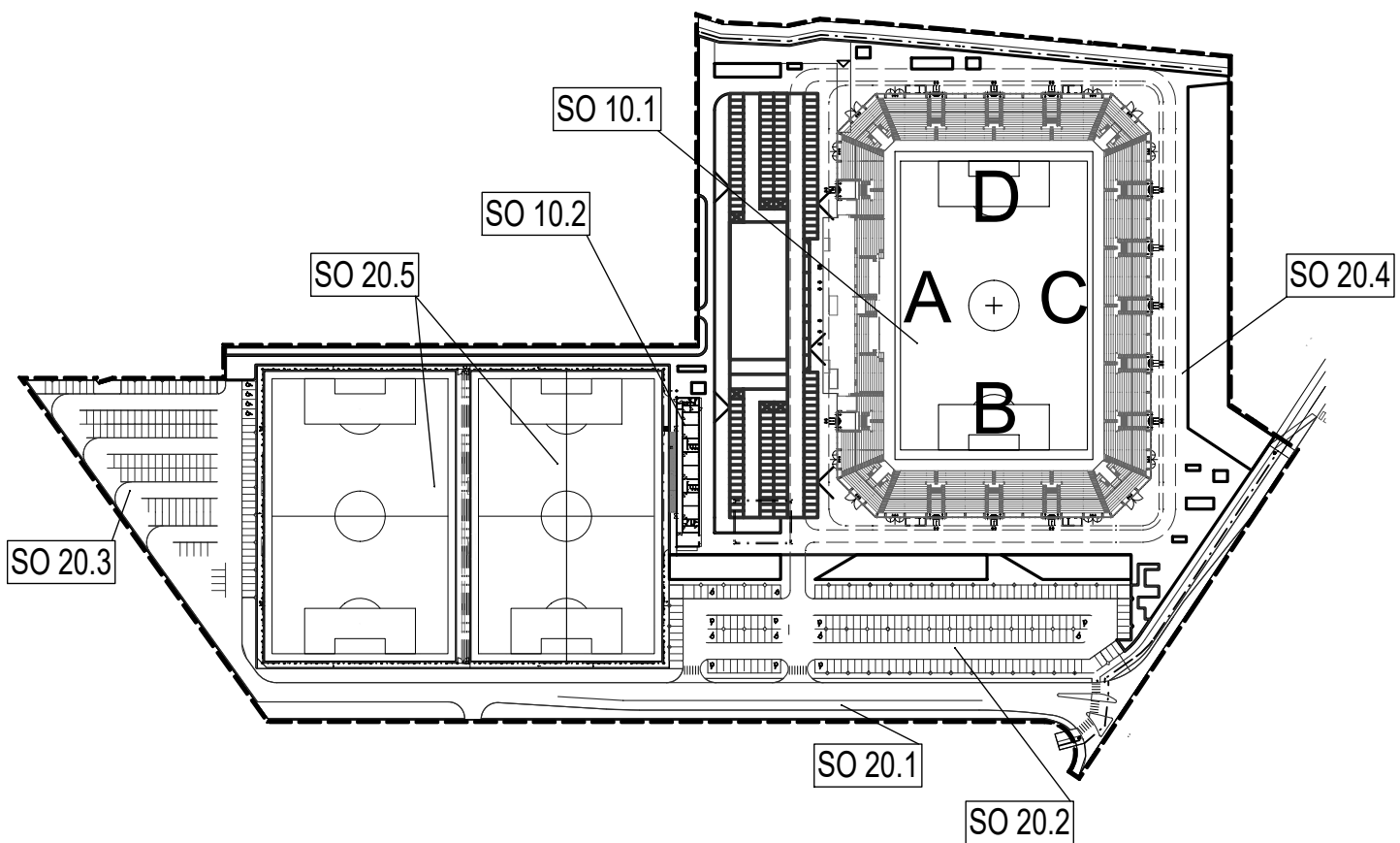
POHĽAD NA TRIBÚNU "B"



POHĽAD NA TRIBÚNU "D"



SCHÉMA



ORIENTAČNÝ PLÁN BUDOVY ŠTADIÓNA

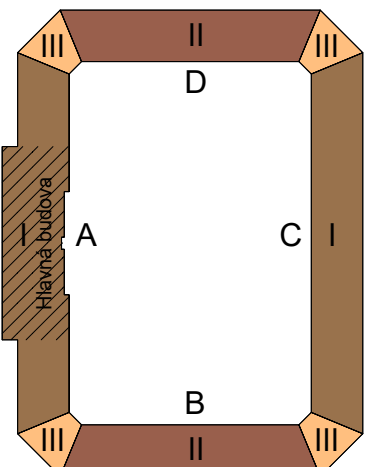
etapizácia samostatného štadióna podľa hlavných stavieb

- 1. ETAPA: podľa požiadaviek štadión 3.kategórie = západná tribúna + východná tribúna + ihrisko
- 2. ETAPA: podľa požiadaviek štadión 4.kategórie = 2x krátke tribúny južná + severná
- 3. ETAPA: podľa požiadaviek dokončenie štadión 4.kategórie = 4x spojovacie ROHY tribún

Súradnicový systém/Grid system : S-JTSK

±0.000 = 238.000 m.n.m. - (Čistá podlaha 1.NP = + 0.075)

Výškový systém/Vertical system : Bpv



LEGENDA POVRCHOVÝCH ÚPRAV

- A - PLNÁ KRYTINA
- B - PRESVĚTIVÁ KRYTINA UV STÁLA
- C - PERFOROVANÁ FASÁDA STADIÓNU
- D - OCELOVÁ KONŠTRUKCIA OSVETLOVACÍCH STODÁROV RAL Biele 9010
- E - NA STODÁROCH VÝSTUPOVÉ KONZOLY - L-STUPNICE A ÚCHYTKY PRE KARABINY ÚDRŽBY PRE VÝŠKOVÉ PRÁCE
- F - HALOGENOVÉ REFLEKTORY IHRISKA
- G - SCOREBOARD KOTVENÝ NA OCELOVEJ KONŠTRUKCII
- H - HLADKÉ PREFABRIKOVANÉ NOSNÉ ŽB. KONŠTRUKCIE
- I - OCELOVÉ VSTUPNÉ TURNIKETÝ - (Biele, odlišný smery)
- J - OCELOVÉ ZÁBRADLIE NA AKTÍVE HLAVNEJ BUDOVY RAL 7016
- K - VZDUCHOTECHNICKÉ ZARIADENIA A ICH RODOVÝ
- L - OPLECHOVANIE STREŠNÝCH HRAN - RÚR, ZVODOV, ŽLABOV, ATK KLAMPIARSKÝCH VÝROBKOV V VRÁTANE UCHTENÍ
- M - MINERÁLNA SENOVČOVÁ FASÁDA S POVRCHOVOU ÚPRAVOU ANTRACIT
- N - OCELOVÉ KONŠTRUKCIE ZÁBRADLÍ - S POVRCHOVOU ÚPRAVOU POZINK
- O - VONKAŠIE VÝPLNE OTVOROV DVERÍ, OKEN HLINIKOVÉ S TEPELNOIZOLAČNÝMI VÝPLŇAMI
- P - PRESVĚTIVÉ FASÁDNE STĚNY HLINIKOVÉ RÁMY A STOKY VO VNITRI
- Q - VŠETKY VONKAŠIE VÝPLNE OTVOROV HLINIKOVÉ S TEPELNOIZOLAČNÝMI VÝPLŇAMI
- R - KONTAINERY PRE ODPADOVÉ HOSPODÁRSTVO A KASY
- S - VYKONZOLOVANÉ PRESTREŠENIE NAD VSTUPOM DO HLAVNEJ BUDOVY
- T - OCELOVÝ POŽÁRNÝ REBRÍK S OCHRANNÝM KOŠOM, POVRCHOVÁ ÚPRAVA BIELY SYNTETICKÝ NÁTER RAL 9010
- U - ODTOKOVÝ OTVOR Ø80 mm V PREFABRIKOVANÝCH STĚNÁCH
- V - OCELOVÉ OPLÔTENÉ ÁBRANY OKOLÍ STADIÓNU S POVRCHOVOU ÚPRAVOU RAL 7016
- W - OCELOVÉ OPLÔTENÉ SEKTOROVÉ HOŠTI S POVRCHOVOU ÚPRAVOU RAL 7010
- X - OCELOVÉ OPLÔTENÉ V HORNEJ ČASTI TRIBÚNY OKOLO STADIÓNU S POVRCHOVOU ÚPRAVOU RAL 9010

LEGENDA ZNAČENIA

(HLAVNÁ BUDOVA)

OP - OSTATNÉ PRVKY

CP - ZÁMOČNÍCKE VÝROBKY

KL - KLAMPIARSKÉ VÝROBKY

SB - SANITÁRIE DELACIE STĚNY

DI - (DI) - DIVERSE

GEW - PRVKY ZÁKLADNEJ FASÁDY

- POZÍCIA POLOŽEK VÝKRESY DETALOV

POZNÁMKY

- TÁTO PROJEKTOVÁ DOKUMENTÁCIE JE VYPRACOVANÁ V ZMYSLE A ROZSAHU REALIZAČNEJ DOKUMENTÁCIE A V ZNAČNOM PRÍPADĚ KANALIZAČNÝ VÝŠI STUPEŇ PROJEKTOVÝ DOKUMENTÁCIA
- PRED ZÁČATÍM STAVEBNÝCH PRÁCI NA POZEMKU JE NUTNÉ VYHOTVIť VŠETKY JEŠTĚJŠIE INŽINIERSKÉ SETE ZA ÚČASTI ICH SPRÁVCOV, ABY SA PREDLOŽILO ICH POSODZENÍ. PRÍPADNE LAME NA ZDRAVÝ PRACOVNÍKOV
- PROJEKTANT NEBERIE ŽADNÚ ODPOVEDNOSŤ ZA ZMENY UPOUŽÍVANÉ BEZ JEHO PRÍSLUŠNÉHO SOHLASU
- ZADÁVATEL JE POVINNÝ O ZISTENÝCH CHYBÁCH V DOKUMENTÁCII NEODKLADNE INFORMOVÁŤ PROJEKTANTA
- ZADÁVATEL JE POVINNÝ ZMENY A ÚPRAVY KONŠTRUKČNEHO REŠENIA KONSULTOVÁŤ S PROJEKTANTOM
- POŽÁRNÁ BEZPEČNOSŤ STAVBY JE REŠENÁ V ČASTI B.2 POŽÁRNÝ BEZPEČNOSTNÝ REŠENIE STAVBY
- VŠETKY OCELOVÉ KONŠTRUKCIE BUDU OPATRENÉ NÁTEROM PROTI KORÓZI, RESP. VÍD. POVRCHOVÁ ÚPRAVA PRE JEDNOTLIVÉ OCELOVÉ KONŠTRUKCIE
- VŠETKY ŽELEZOBETONOVÉ KONŠTRUKCIE VIDETELNÉ BEZ ĎALŠÍCH NAVRHOVANÝCH POVRCHOVÝCH ÚPRAV BUDU VYHOTOVENÉ V HĽADKE KVALITY II
- TÁTO PROJEKTOVÁ DOKUMENTÁCIA SLUŽÍ VYHRADNE PRE REALIZÁCIU STAVBY A JEJ SPRACOVANIE ZODPOVEDÁ ROZSAHU A OBSAHU DANÉHO PRÁVNÝM PREDPISOM PRE TENTO STUPEŇ DOKUMENTÁCIE. PRE NIE A NASLEDOVNÉ POTREBY MUSÍ BYŤ SPRACOVANÁ DOKUMENTÁCIA S TÍM ÚČELOM URČENÁ
- V PRÍPADĚ ZMENY PODKLADOV, ČI VZNIKU NOVÝCH SKUTOČNOSTÍ SI PROJEKTANT VYHRADZUJE PRÁVO NA POSÚDENIE VPLYVU TYCHTO ZMEN NA REŠENIA A EVENTUÁLNE DOPĽNENIE ALBO ÚPRAVU PROJEKTU. V PRÍPADĚ ROZPORU MEDZI JEDNOTLIVÝMI PRÍLOHAMI V PROJEKTOVEJ DOKUMENTÁCII JE POTREBNÉ NA TÁTO ROZPOR ČAS UPOUŽÍVAŤ A VÝDAVAŤ OPRAVNENÉ STANOVISKO PROJEKTANTA
- DOKUMENTÁCIA BOLA SPRACOVANÁ NA ZÁKLADĚ ZADANÝCH INFORMÁCIÍ, PODKLADOV A ZNALOSTÍ PLATNÝCH KU DŇU JEJ VZNIKU
- NEODKLADNE SÚVISLOSŤ VÝKRESOV (ČASTÍ) SÚ DOKUMENTU, TABULOVÝCH CHARAKTERIA TECHNICKÉ SPRÁVY
- VŠETKY DODÁVKY, PRÁCE A VÝKONY MUSIA SPLŇAŤ TECHNICKÉ A KVALITATÍVNE PODMIENKY, KTORÉ URČUJÚ PLATNÉ SLOVENSKÉ ZÁKONY, NORMY, HYGIENICKE PREDPISY A NARÁDENIA
- ZADÁVATEL STAVBY MUSÍ SŤAŽ NA DODRŽANIE MONTÁŽNÝCH A TECHNOLOGICKÝCH POKYNOV PRÍSLUŠNÝCH VÝROBKOV STAVEBNÝCH PRVKOV A KONŠTRUKCII UVEDENÝCH V TÝTO DOKUMENTÁCII
- ZADÁVATEL JE POVINNÝ S BUDNÝMI NÁSTUPNÝMI DOKUMENTACIAMI VRÁTANE VYJADRENÍ A STANOVÍŠK DOTKNUTÝCH ORGÁNOV ŠTÁTNEJ SPRÁVY A SPRÁVCOV INŽINIERSKÝCH SÍŤI
- DOKUMENTÁCIU MÔŽE POUŽÍVAŤ VYHRADNE V ZMYSLE PRÍSLUŠNÉJ ZMLUVY O DIELO
- DOKUMENTÁCIA JE CHRÁNENÁ AUTORSKÝMI PRÁVAMI
- PRED REALIZÁCIU VPR NOVÝCH KONŠTRUKCII ZAMERAT SKUTOČNÉ ROZMERY OTVOROV
- OTVORY PRE PRÍSTUPY A MONTÁŽ RODOVÝCH NOSNÝCH KONŠTRUKCIÍ VÍD. ČAS STATIKÁ. PO REALIZÁCI BUDU MONTÁŽNÉ OTVORY V NOSNÝCH KONŠTRUKCIIACH ZAMUROVÁVANE A V MIEŠTACH PRÍSTUPOV BUDU ZFOTOVENE UPČÁVKY V ZMYSLE POŽÁRNÝ BEZPEČNOSTNÝ REŠENIE STAVBY
- UPČÁVKY PRE PRÍSTUPY PLATIA PRE NOSNÉ A JENEDNOSŤ KONŠTRUKCIE
- UŽÍVANIE A BLESKOVOVÝ VÍD. ČAS TU
- STREŠNÝ BEZPEČNOSTNÝ ZÁČASŤ BUDU REALIZOVANÝ PODLA DODÁVATELSKEJ DOKUMENTÁCIE NA ZÁKLADĚ VYBRÁNEHO DODÁVATEĽA
- VŠETKY PRVKY UMIESŤENÉ NA STRECHOCH MUSIA BYŤ S ANTIREFLEXNÝM POVRCHOM
- DELENIE OPLECHOVANIA ATK, VONKAŠÍCH PARIAPETOV AKO AJ SPOJE OPLECHOVÁNÍ FASÁDY BUDU PREVEDENÉ VÝD V JEDNEJ LÍNII DELENIA S FASÁDOU.

Pôvodná PD DUR: Ing. Mgr. art. PAVOL ŠIMKO, ADF s.r.o.

Dátum	Opis revízie	Revízia	Vypracoval	Vypracoval
03	25.01.2023	Upravy, zmeny a doplnenia dokumentácie pre účely realizácie diela II. a III. Etapy	Investor	Šteľbaský
02	20.05.2022	Upravy, zmeny a doplnenia dokumentácie pre účely realizácie diela II. a III. Etapy	Investor	Šteľbaský
01	09.01.2019	Úprava oploštenia tribúny "D" medzi osami E a F		ING. PETER KRAJČEK
Názov stavby				
KOŠICKÁ FUTBALOVÁ ARÉNA				
Miesto stavby				
KOŠICE IV, KOŠICE - JUH Kat územie: Južné mesto, ul. Pri Práchrani				
Stavebník				
Košícká futbalová aréna a.s., Tr. SNP 48/A 040 11 KOŠICE				
Generálny dodávateľ				
Objedávateľ dokumentácie				
Košícká futbalová aréna a.s., Tr. SNP 48/A 040 11 KOŠICE				
Projektový manažér				
Ing. Erik Hrnčiar				
H. inžinier projektu				
Ing. Erik Hrnčiar				
Vypracoval				
Ján Šteľbaský				
Kontroloval				
Ing. Robert Sokol				
Zodp. projektant				
Ing. Erik Hrnčiar				
Stupeň				
DOKUMENTÁCIA PRE REALIZÁCIU STAVBY				
Časť PD				
D1. DOKUMENTÁCIA STAVEBNÝCH OBJEKTŮV A INŽINIERSKÝCH SÍŤI				
Objekt				
SO 10.1 FUTBALOVÝ ŠTADIÓN I. až III. ETAPA				
Profesia				
100. ARCHITEKTONICKO-STAVEBNÉ REŠENIE TRIBÚN				
Názov				
POKLADY				
Kód dokumentu				
Číslo projektu / zákazky				
2018012KFA - D R S D 1101100700103				
Stavba				
Stupeň				
Časť PD				
Objekt				
Profesia				
Číslo výkresu				
Revízia				

V/S = 594 / 1150 (0.68m2)

Allplan 2017